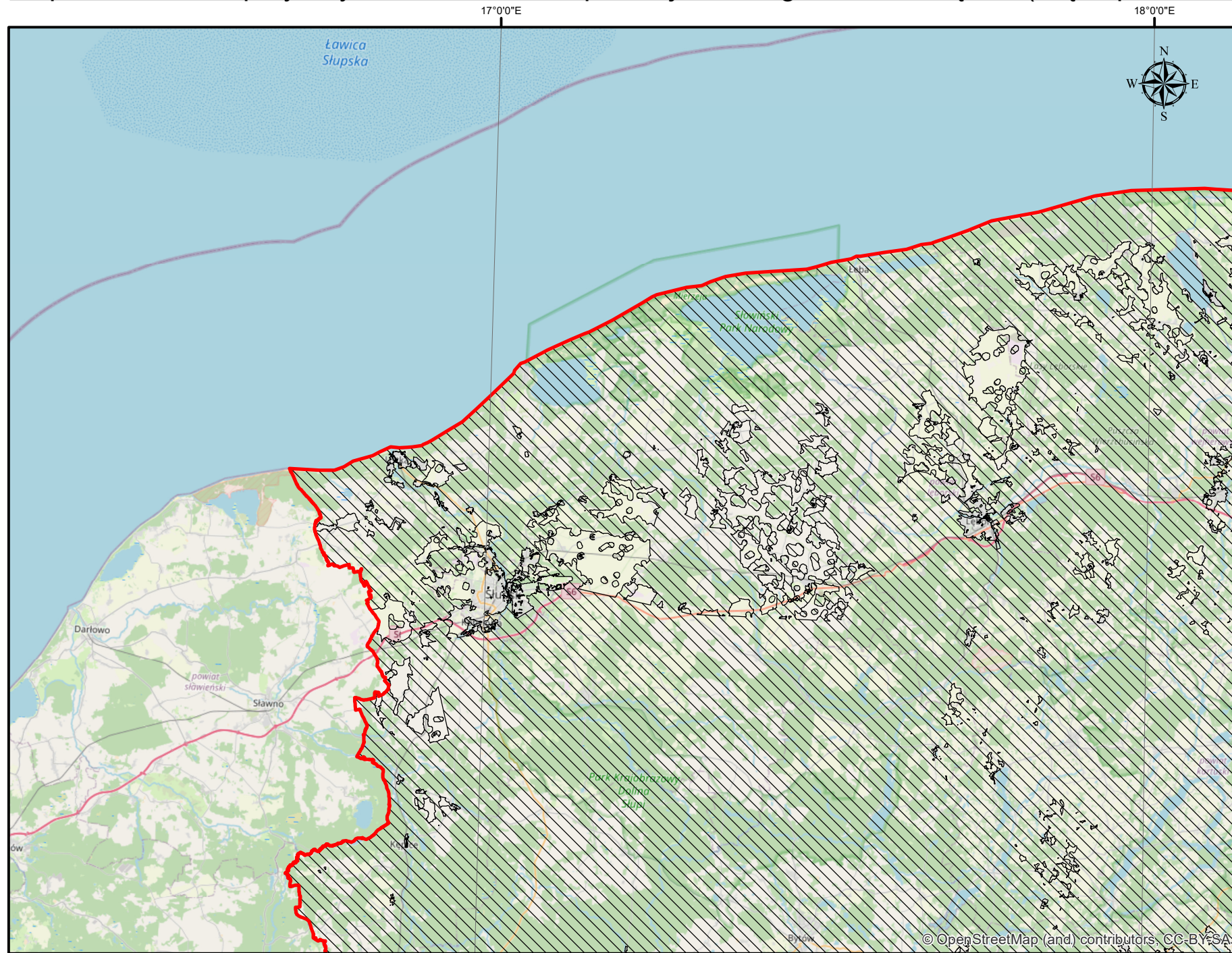

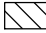


# Mapa wrażliwości przyrody w odniesieniu do potencjału energii wiatru na lądzie (część pñ.-zach.)



## Legenda

-  Województwo pomorskie
-  Wrażliwość przyrodnicza względem energetyki wiatrowej

Układ współrzędnych:  
EPSG:2180 - ETRF2000-PL / CS92

Podkład mapy:  
©OpenStreetMap contributors,  
[www.openstreetmap.org](http://www.openstreetmap.org)  
(dostęp: 27.02.2026)

Mapa opracowana w związku z  
art.160h ustawy z dnia 20 lutego 2015r.  
o odnawialnych źródłach energii  
(Dz.U.2026.68 t.j.)

Data sporządzenia: 27.02.2026r.

0 5 10 20 km

1 cm = 5 km